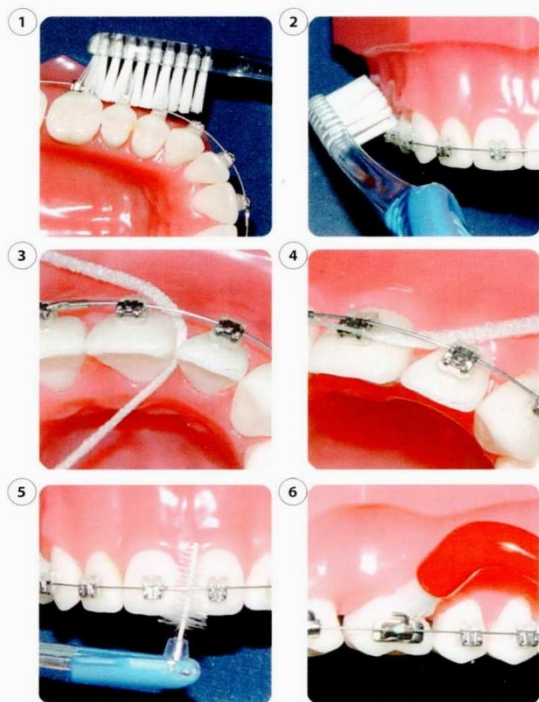


Памятка пациенту, проходящему лечение брекет-системой.

Для того, чтобы ортодонтическое лечение было успешным и эффективным, выполняйте, пожалуйста, следующие правила и рекомендации:



1. Чистка брекетов и зубов с помощью ортодонтической щетки круговыми движениями, располагая щетку частично на десне, исключая горизонтальные движения.

2. Чистка внутренней и жевательной поверхности зубов зубной щеткой.

3-4. Очистка зубных промежутков с помощью зубной нити с плотным кончиком (суперфлосс). Нить сначала вводится под дугу, а затем в межзубной промежуток.

5. Очистка пространства под дугой и вокруг брекетов с помощью ёршиков.

6. Чистка пространства вокруг брекетов с помощью монопучковой щетки.

Итак,

- 1) Обязательно чистите зубы утром после завтрака, вечером перед сном и после каждого приема пищи в течение дня. Для того, чтобы чистка зубов и брекетов была максимально эффективной используйте специальные зубные щетки и ёршики.
- 2) После установки аппарата в течении 2-х суток нельзя употреблять твердую и вязкую пищу.
- 3) Избегайте употребления орехов, семечек, сухариков, попкорна и т.п., так как это может привести к повреждению аппаратуры. Твердые фрукты и овощи, жесткое мясо лучше не откусывать, а резать на небольшие кусочки и после этого есть.
- 4) Откажитесь от употребления халвы, чипсов, ирисок, жевательных конфет и жевательной резинки, поскольку это затрудняет чистку зубов и брекетов.
- 5) Если вы носите эстетические брекеты (керамические, сапфировые), то не рекомендуется употреблять в пищу продукты и напитки, содержащие много пигмента (свеклу, крепкий кофе, чай и т.п.)
- 6) Нежелательно употребление очень холодной и горячей пищи и напитков, так как от перепадов температуры в полости рта ухудшается действие ортодонтического аппарата.
- 7) Не следует беспокоиться, если в первые несколько дней после установки аппарата возникает чувство дискомфорта, ноющая боль в зубах, поверхностное травмирование слизистой щек и губ. В период адаптации брекеты можно заклеивать специальным защитным воском.
- 8) В случае отклеивания брекета, поломки дуги или других частей аппарата необходимо обратиться к своему лечащему врачу.

Помните, что ортодонтическое лечение – это совместная работа ортодонта и пациента.

Следуйте всем рекомендациям своего врача и всё обязательно получится!